
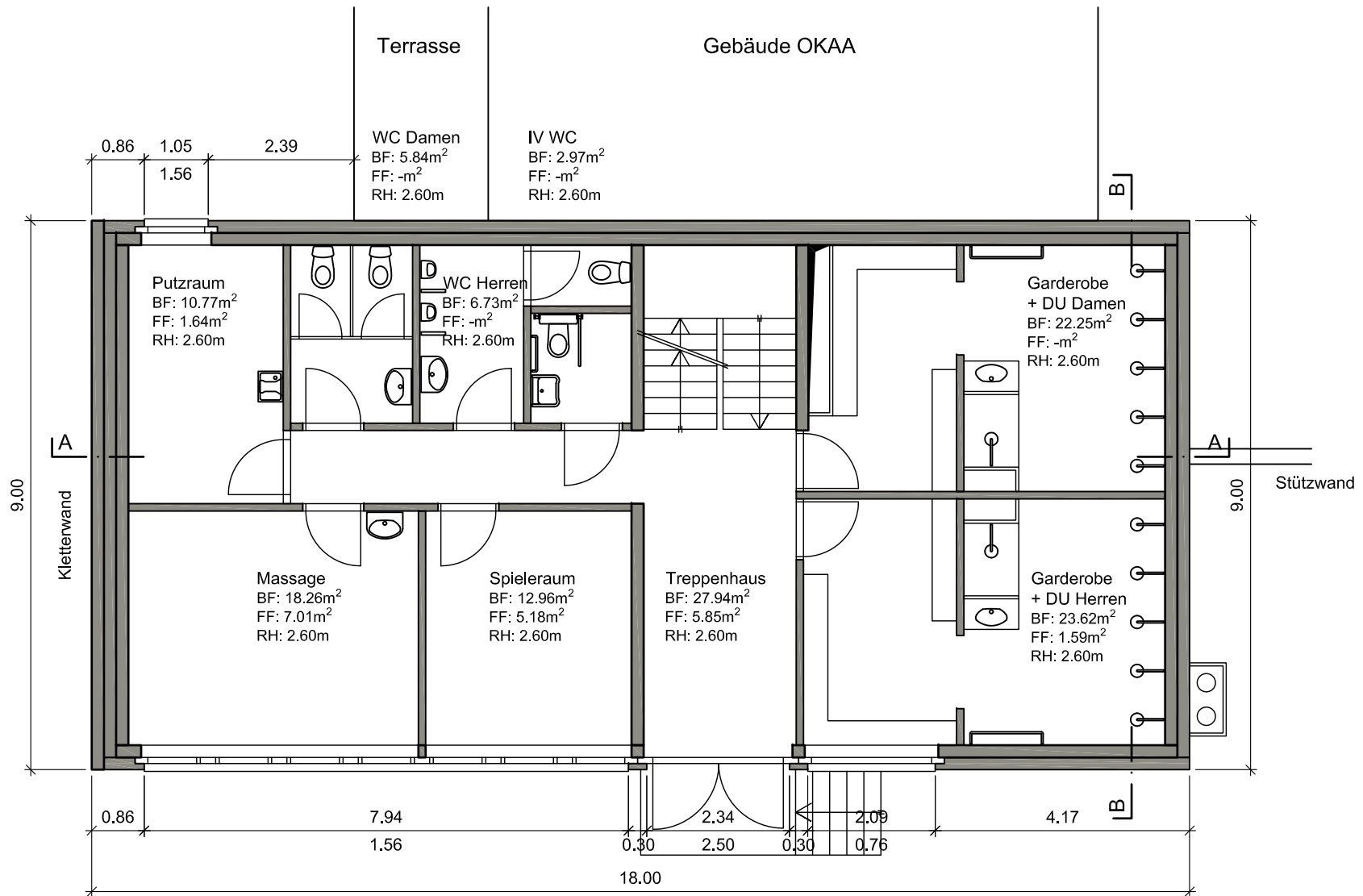


PAUL SCHERRER INSTITUT  Immobilien und Betrieb CH-5232 Villigen PSI	3072 PSI Areal Ost Würenlingen - OSCB Sportclub -Gebäude B			
	Grundriss Untergeschoss		U1	A4
	Datum:14.02.2017	Gez: GN92	Mst. 1:100	



PAUL SCHERRER INSTITUT



Immobilien und Betrieb
 CH-5232 Villigen PSI

3072 PSI Areal Ost Würenlingen - OSCB Sportclub-Gebäude B

Grundriss Erdgeschoss

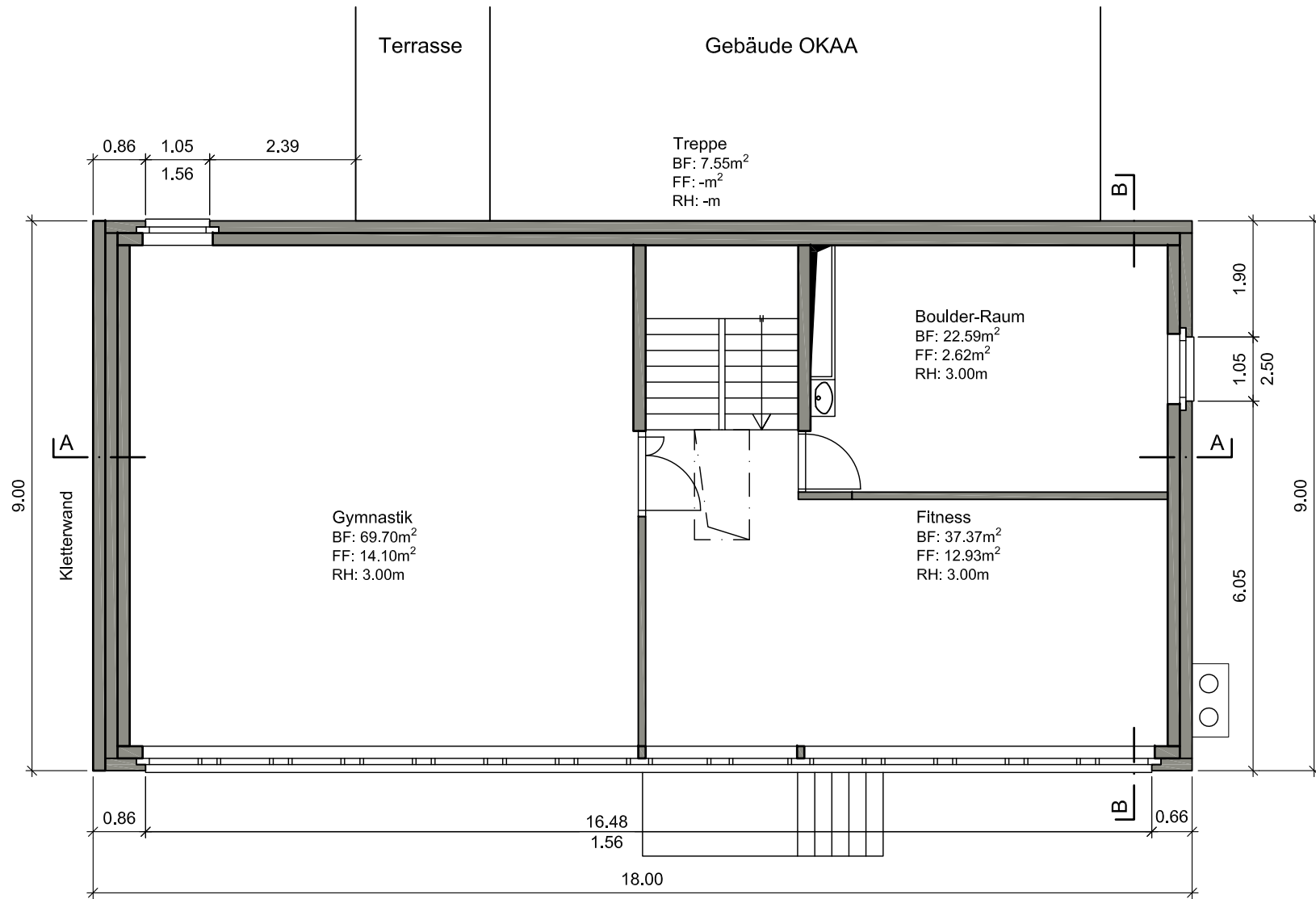
G0


A4

Datum: 14.02.2017

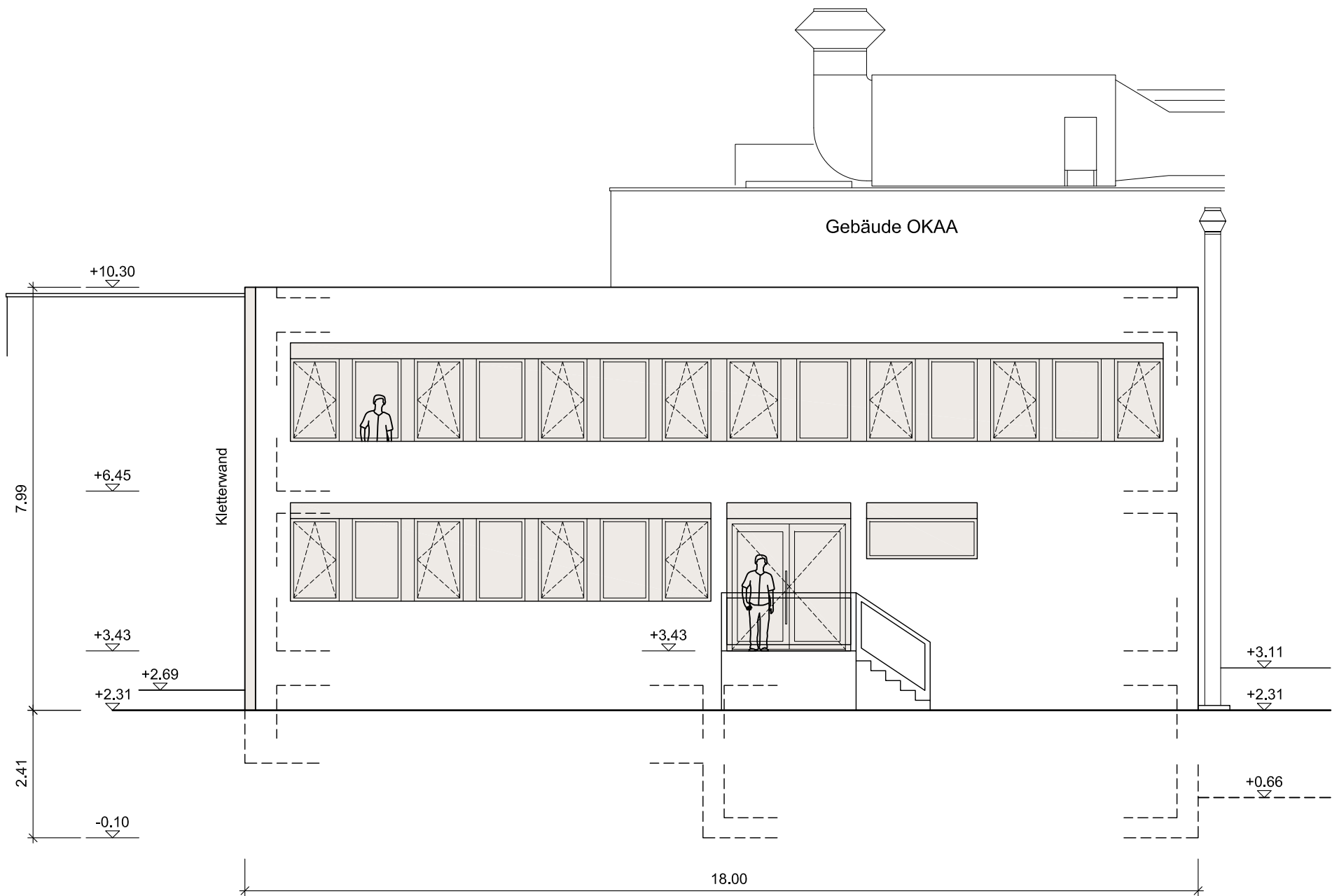
Gez: GN92

Mst. 1:100



PAUL SCHERRER INSTITUT  Immobilien und Betrieb CH-5232 Villigen PSI	3072 PSI Areal Ost Würenlingen - OSCB Sportclub-Gebäude B		
	Grundriss Obergeschoss		G1 A4
	Datum: 14.02.2017	Gez: GN92	Mst. 1:100

Nicht öffentliches Dokument des Paul Scherrer Instituts, CH 5232 Villigen PSI. Unbefugte Nutzung und Reproduktion ist untersagt.
 Not for public use document of Paul Scherrer Institut, CH 5232 Villigen PSI. Unauthorized use and reproduction is prohibited.



±0.00 = 331.60 m.ü.M. = OK Boden Entrée OKAB

PAUL SCHERRER INSTITUT



Immobilien und Betrieb
 CH-5232 Villigen PSI

3072 PSI Areal Ost Würenlingen - OSCB Sportclub-Gebäude B

Ansicht Süd-Ost Fassade

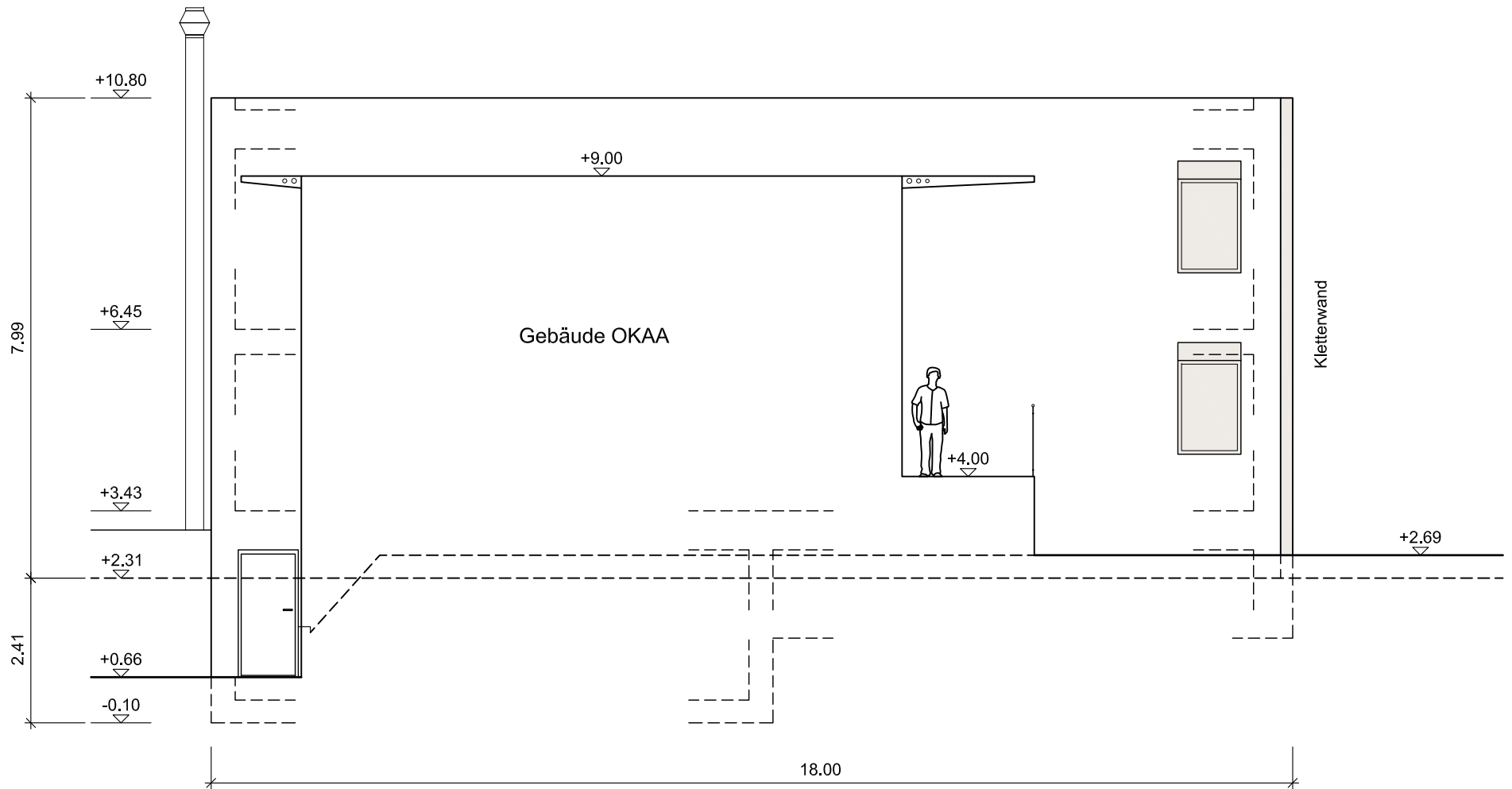
FAS

A4

Datum: 14.02.2017

Gez: GN92

Mst. 1:100



±0.00 = 331.60 m.ü.M. = OK Boden Entrée OKAB

PAUL SCHERRER INSTITUT



Immobilien und Betrieb
 CH-5232 Villigen PSI

3072 PSI Areal Ost Würenlingen - OSCB Sportclub-Gebäude B

Ansicht Nord-West Fassade

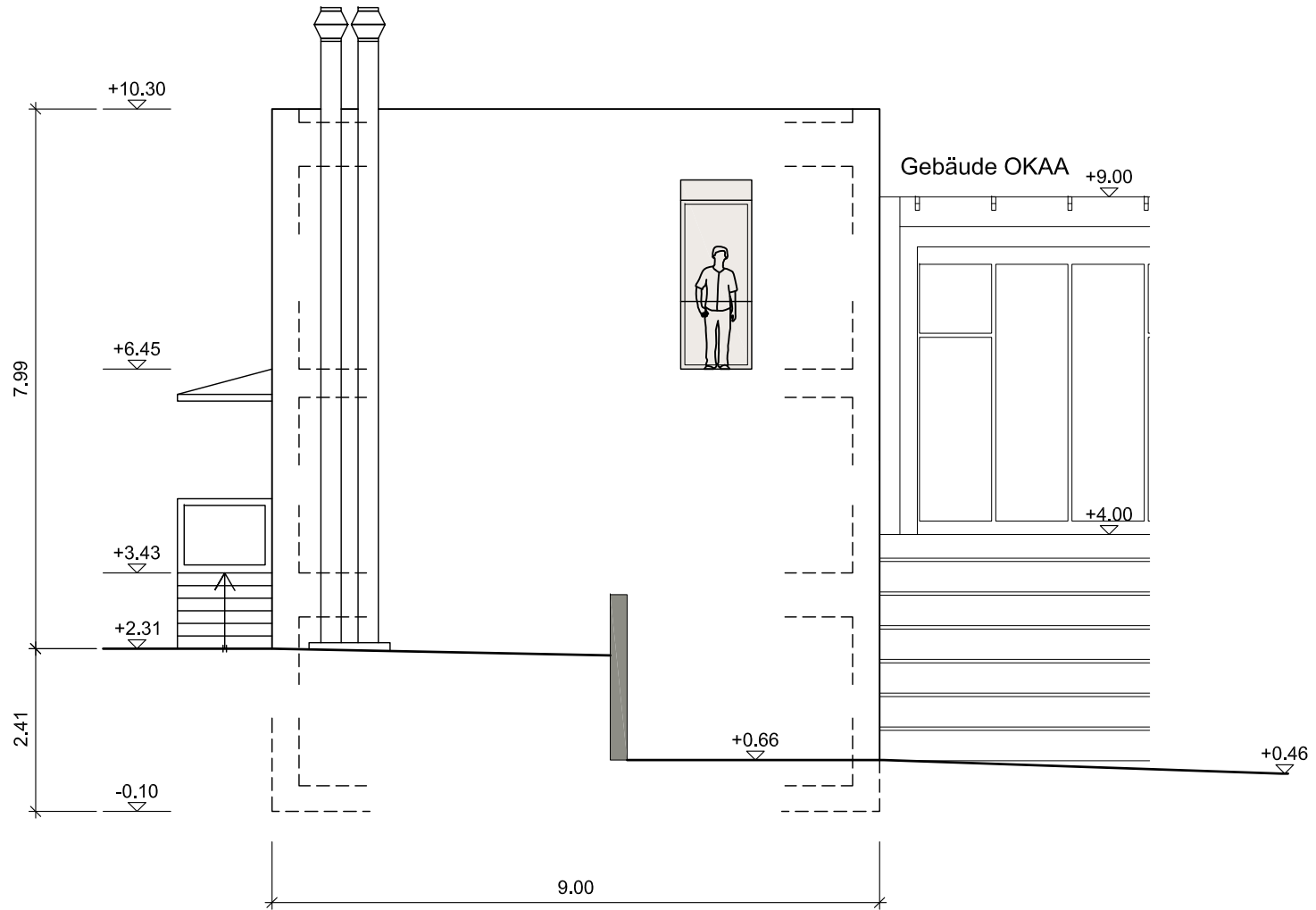
FAS

A4

Datum: 14.02.2017

Gez: GN92

Mst. 1:100



±0.00 = 331.60 m.ü.M. = OK Boden Entrée OKAB

PAUL SCHERRER INSTITUT



Immobilien und Betrieb
 CH-5232 Villigen PSI

3072 PSI Areal Ost Würenlingen - OSCB Sportclub-Gebäude B

Ansicht Nord-Ost Fassade

FAS

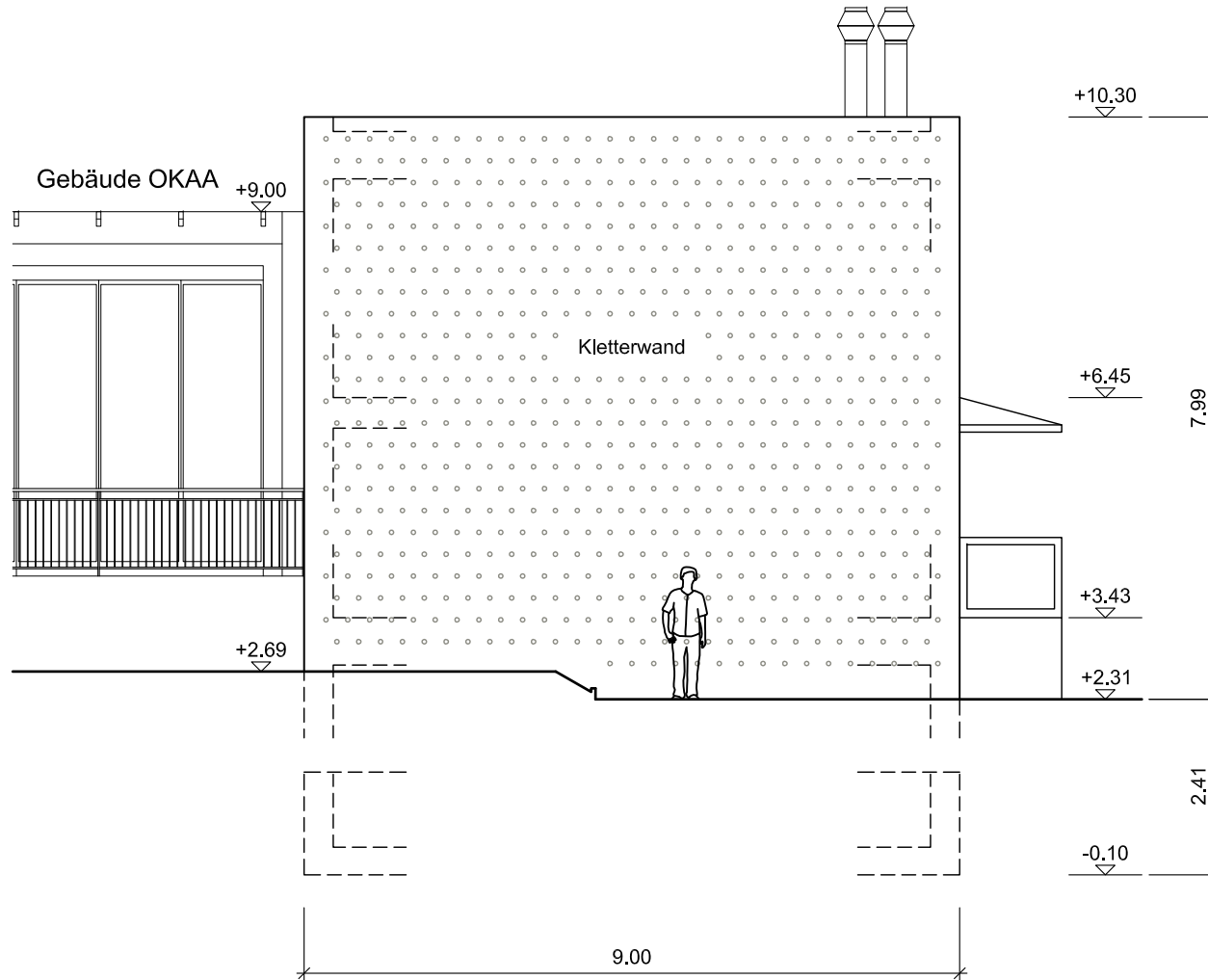
A4

Datum: 14.02.2017


Gez: GN92

Mst. 1:100

Nicht öffentliches Dokument des Paul Scherrer Instituts, CH 5232 Villigen PSI. Unbefugte Nutzung und Reproduktion ist untersagt.
 Not for public use document of Paul Scherrer Institut, CH 5232 Villigen PSI. Unauthorized use and reproduction is prohibited.



±0.00 = 331.60 m.ü.M. = OK Boden Entrée OKAB

 PAUL SCHERRER INSTITUT Immobilien und Betrieb CH-5232 Villigen PSI	3072 PSI Areal Ost Würenlingen - OSCB Sportclub-Gebäude B		
	Ansicht Süd-West Fassade		FAS A4
	Datum: 14.02.2017	Gez: GN92	Mst. 1:100